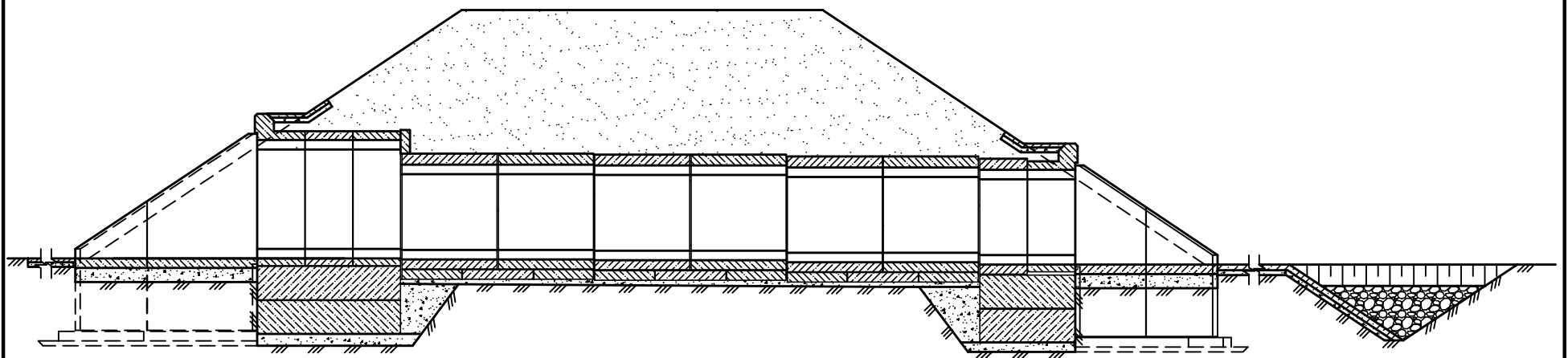
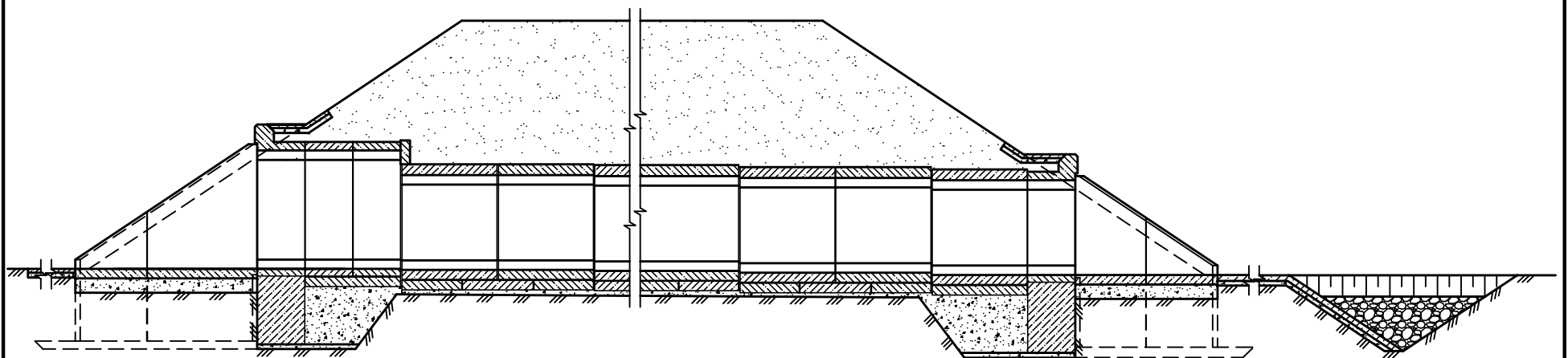


Россия	Строительные конструкции, изделия и узлы зданий и сооружений	ШИФР 2119РЧ Выпуск 0-1 Выпуск 0-2
ОАО "РЖД"	ТРУБЫ ВОДОПРОПУСКНЫЕ ЖЕЛЕЗОБЕТОННЫЕ ПРЯМОУГОЛЬНЫЕ ДЛЯ ЖЕЛЕЗНЫХ И АВТОМОБИЛЬНЫХ ДОРОГ	Взамен серии 3.501.1-177.93
2008		На 2 страницах Страница 1

Труба под железную дорогу



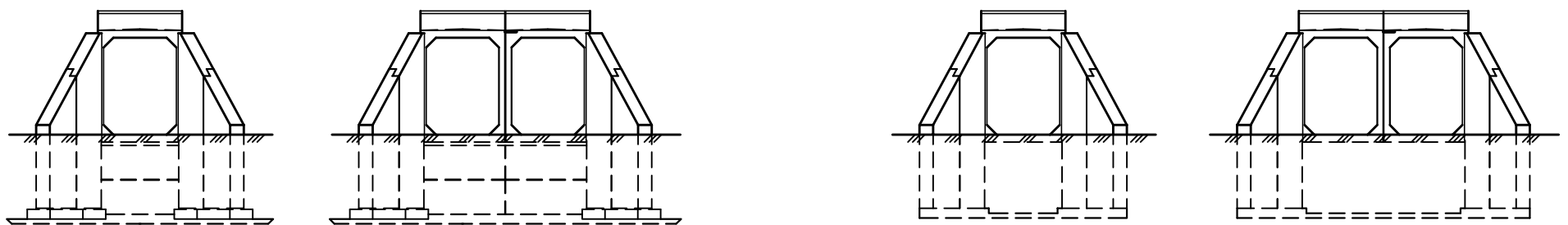
Труба под автомобильную дорогу



Фасады оголовков

Для железных дорог

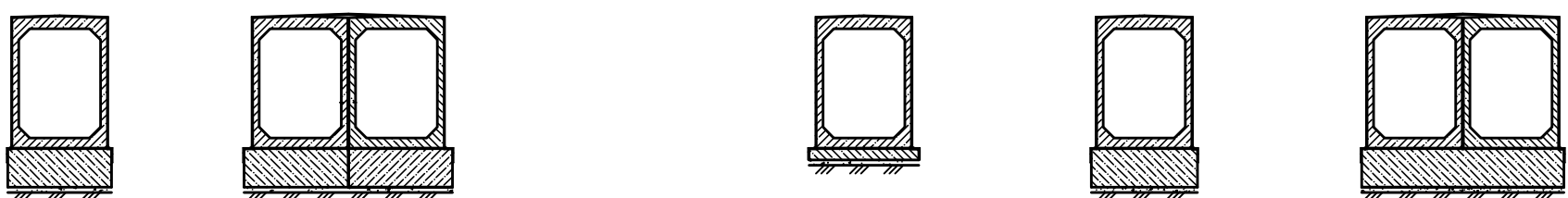
Для автомобильных дорог



Поперечные разрезы труб

Для железных дорог

Для железных и автомобильных дорог



Россия	ТРУБЫ ВОДОПРОПУСКНЫЕ ЖЕЛЕЗОБЕТОННЫЕ ПРЯМОУГОЛЬНЫЕ ДЛЯ ЖЕЛЕЗНЫХ И АВТОМОБИЛЬНЫХ ДОРОГ	ШИФР 2119РЧ Выпуск 0-1 Выпуск 0-2	Страница 2
--------	--	---	------------

ТЕХНИЧЕСКАЯ ХАРАКТЕРИСТИКА

В выпусках представлены конструкции одно- и двухочковых водопропускных труб отверстием одного очка 1,0; 1,25; 1,5; 2,0; 2,5; 3,0 и 4,0 м - для железных дорог и отверстием одного очка 2,0; 2,5; 3,0 и 4,0 м - для автомобильных дорог.

Для труб под железную дорогу разработаны сборные железобетонные фундаменты (тип 1), сборные фундаменты из бетона (тип 2) и фундаменты из монолитного бетона (тип 3); для труб под автомобильную дорогу разработаны конструкции фундаментов из сборного железобетона (тип 1) и монолитного бетона (тип 3).

В выпусках представлены указания по применению, расчеты несущей способности звеньев, нагрузки на грунты основания и гидравлические характеристики труб с нормальным и повышенным оголовками.

УКАЗАНИЯ ПО ПРИМЕНЕНИЮ

Конструкции водопропускных труб, разработанные в настоящей проектной документации, должны применяться в строгом соответствии с расчетными высотами насыпи на периодически действующих водотоках и на постоянных водотоках без процессов наледобразования в климатических районах с январской изотермой не ниже минус 13 °С.

Конструкции водопропускных труб предназначены для применения в равнинных условиях (при поперечном уклоне местности, не превышающем 0,02).

Расчетная временная нагрузка принята для труб под железную дорогу С14, для труб под автомобильную дорогу - НК-80.

ОБЛАСТЬ ПРИМЕНЕНИЯ

Расчетная температура наружного воздуха:
минус 10°С и выше - умеренные условия;
ниже минус 10°С до минус 20°С включительно - суровые условия

Инженерно-геологические условия:
скальные грунты, талые грунты средней плотности

Степень агрессивности среды:
слабоагрессивная

ДОПОЛНИТЕЛЬНЫЕ ДАННЫЕ

Расшифровка марки изделия:

ЗП 250.1.200

ЗП - звено прямоугольное;

250 - отверстие трубы в см;

1 - область применения по нагрузке (первая расчетная высота насыпи);

200 - длина звена в см

СТ1п(л)

СТ - стенка откосная;

1 - типоразмер, включающий габаритные размеры и область применения изделия;

п - правая, обозначающая сторонность установки изделия в сооружении по отношению к оси трубы;

л - обозначение марки в зеркальном отражении

СОСТАВ ПРОЕКТНОЙ ДОКУМЕНТАЦИИ

Обозначение выпуска	Наименование выпуска	Кол-во форматов
Выпуск 0-1	Трубы для железных дорог в умеренных и суровых климатических условиях. Материалы для проектирования	86 (А2)
Выпуск 0-2	Трубы для автомобильных дорог в умеренных и суровых климатических условиях. Материалы для проектирования	61 (А2)

Полный объем проектных материалов, приведенных к формату А4 - Выпуск 0-1 - 344 форматки;
- Выпуск 0-2 - 244 форматки

АВТОР

ОАО "Трансмост", 190013, Санкт-Петербург, Подъездной пер.,1

УТВЕРЖДЕНИЕ

Департамент пути и сооружений ОАО "РЖД",
приказ от 27.11.08 № 77

ВВЕДЕНИЕ В ДЕЙСТВИЕ

ОАО "Трансмост" с 01.03.09, приказ от 25.12.08 № 35/Т

ПОСТАВЩИК ДОКУМЕНТАЦИИ

ОАО "Трансмост", 190013, Санкт-Петербург, Подъездной пер.,1